

Teilregionalplan Energie Nordhessen

Beispielhafte WEA-Visualisierung im Landkreis Fulda

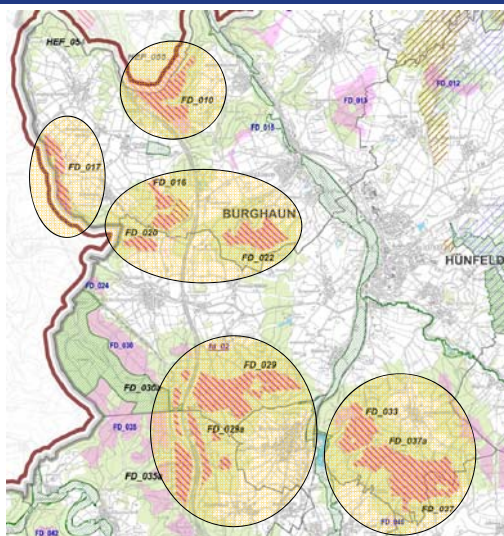
Potenzialanalyse, Standortauswahl und Schallprognose:
SynEnergie GmbH, Fulda

Visualisierung:
J. Mülder, Lenné 3D GmbH, Hamburg

Sitzung Arbeitskreis Energie
28. Februar 2014

Folie 1

Übersicht Teilregionalplan Energie Nordhessen 2013




Folie 2

Erklärungen zur Auswertung

<u>Annahmen</u>	<u>Ausnahmen</u>
<ul style="list-style-type: none"> • Windenergieanlagen entsprechen der 2-3 MW Klasse • Nabenhöhe ca. 140 m • Rotordurchmesser 114 m – 120 m • Schallwert der Anlage 105 dB (A) • Abstände der WEA untereinander: <ul style="list-style-type: none"> - 5,5 x Rotordurchmesser in Hauptwindrichtung - 3,5 x Rotordurchmesser in Nebenwindrichtung • Hauptwindrichtung Südwest (240° gegenüber geografisch Nord) • Flächen entsprechen Teilregionalplanung Nordhessen • Grobe Überprüfung der Orographie • Technische Maximalplanung 	<ul style="list-style-type: none"> • Keine Detailprüfung der RP Flächen bzgl. Wohnbebauungsabstände • Keine Plausibilitätsprüfung der RP-Flächen hinsichtlich Orographie und Waldbestand • Keine Prüfung weiterer Anschlusskriterien wie: <ul style="list-style-type: none"> - Avifauna - Richtfunk - Radar - Sonstige derzeit unbekannte Kriterien

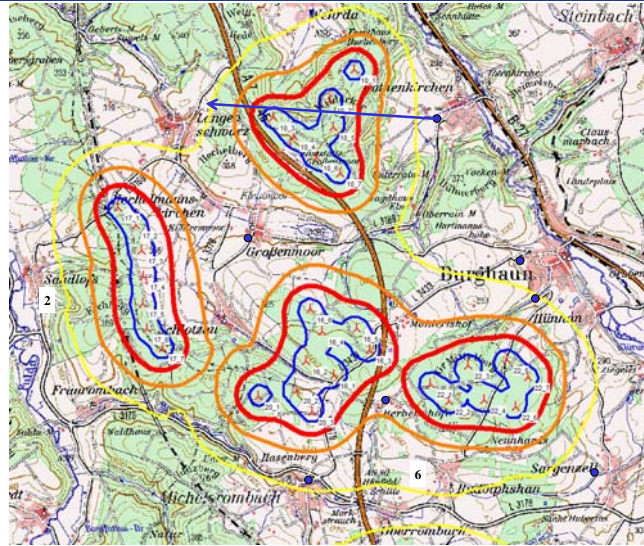
Folie 3

Übersicht Fotopunkte Visualisierungen



Folie 4

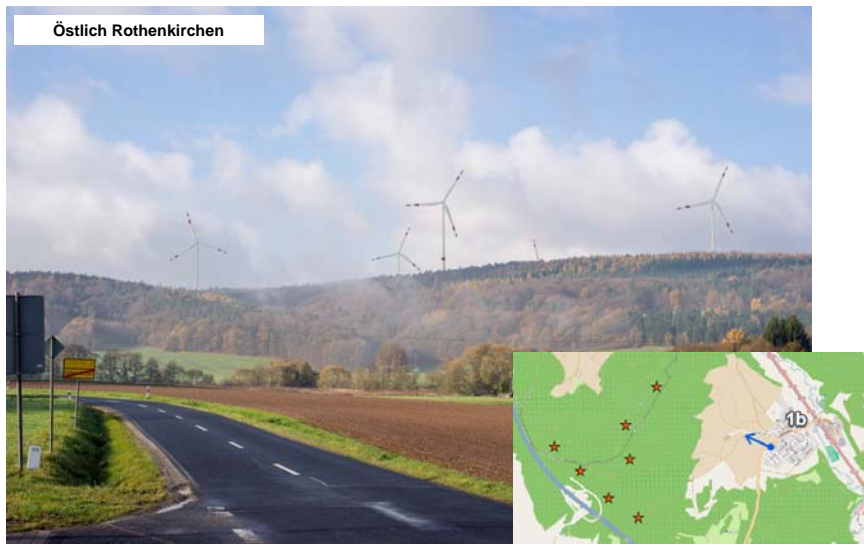
Fotopunkt 1b



Folie 5

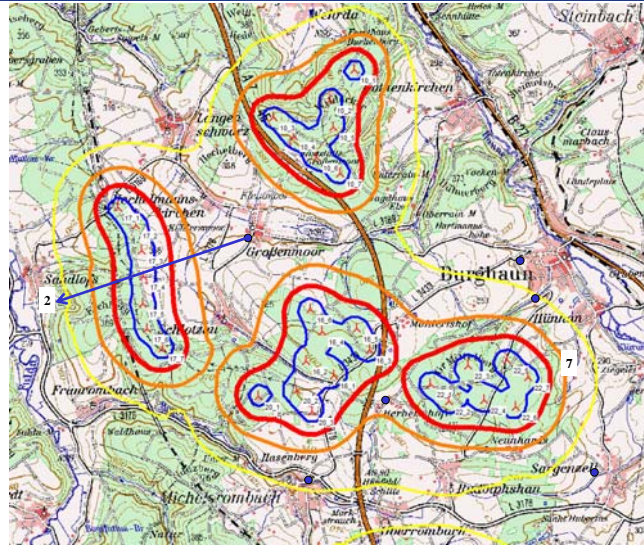
Visualisierung FD_010 (FP 1b)

Östlich Rothenkirchen



Folie 6

Fotopunkt 2



Folie 7

Visualisierung FD_017 (FP 2)

östlich Großemoor



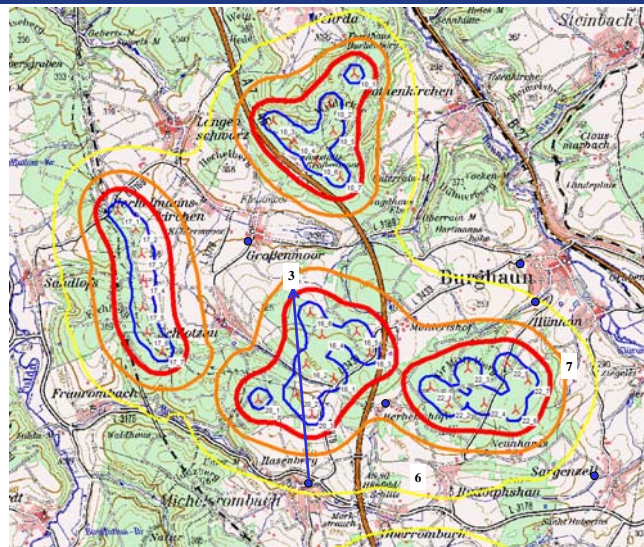
Folie 8

Visualisierung FD_016/20 (FP 2)



Folie 9

Fotopunkt 3



Folie 10

Visualisierung FD_020 (FP 3)

nördlich Michelsrombach



Folie 11

This slide features a blue header with the text 'Visualisierung FD_020 (FP 3)'. Below the header is a photograph of a road junction in a rural area. In the background, several wind turbines are visible against a cloudy sky. A map inset in the bottom right corner shows a green area with red stars, indicating the location of the turbines. The text 'nördlich Michelsrombach' is written in a white box above the photograph. The slide is labeled 'Folie 11' at the bottom.

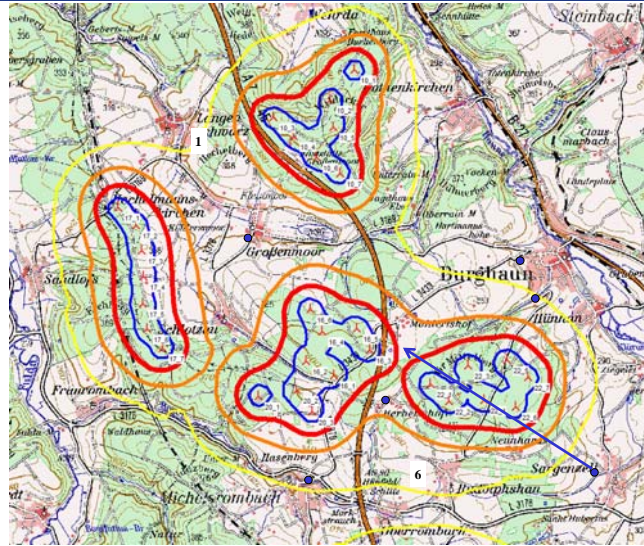
Visualisierung FD_020 (FP 3)



Folie 12

This slide features a blue header with the text 'Visualisierung FD_020 (FP 3)'. Below the header is a photograph of a landscape with a large field in the foreground and a village in the middle ground. In the background, several wind turbines are visible against a blue sky with white clouds. A map inset in the bottom right corner shows a green area with red stars and labels: 'Langenschwarz', 'Hechelmannskirchen', 'Großenmoor', 'Schlotzau', and 'Michelsrombach'. The slide is labeled 'Folie 12' at the bottom.

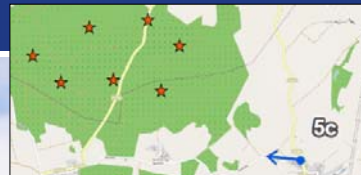
Fotopunkt 5c



Folie 13

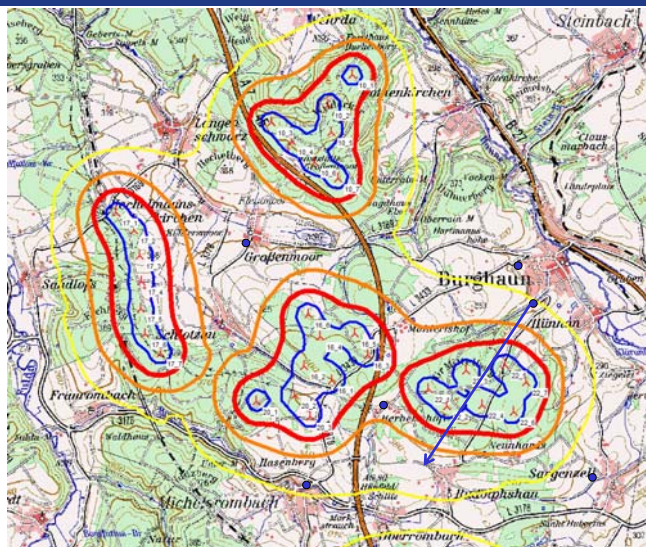
Visualisierung FD_022 (FP 5c)

nordwestlich Sargenzell



Folie 14

Fotopunkt 6a



Folie 15

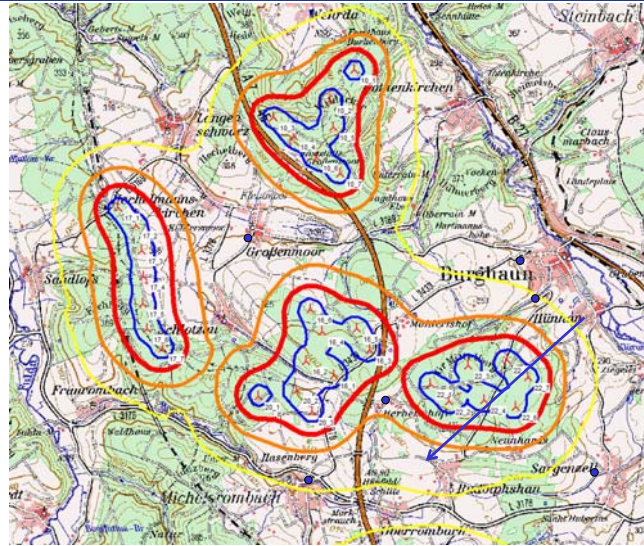
Visualisierung FD_022 (FP 6a)

südlich Burghaun



Folie 16

Fotopunkt 6a



Folie 17

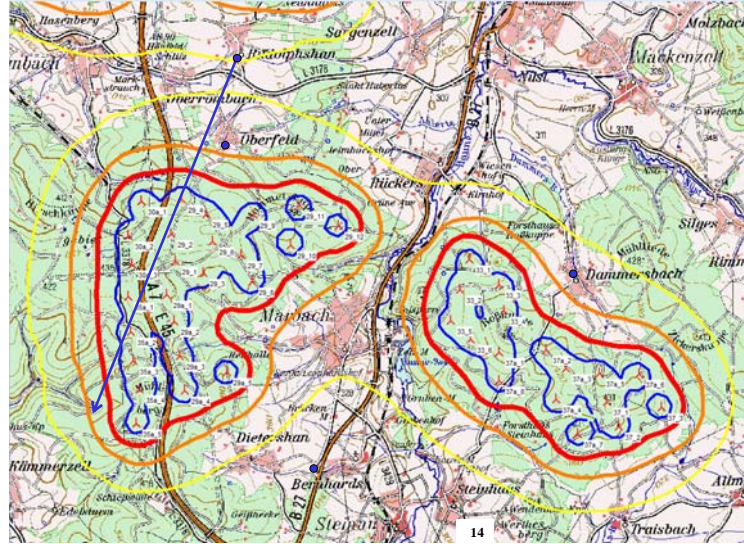
Visualisierung FD_022 (FP 6b)

Hünhan



Folie 18

Fotopunkt 10 b



Folie 19

Visualisierung FD_030a (FP 10a)



Folie 20

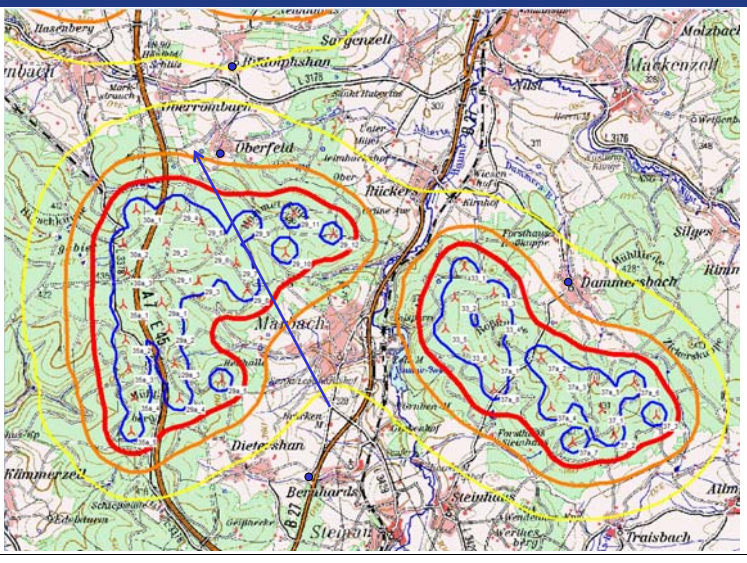
Visualisierung FD_029 (FP 10b)

südlich Rudolphshahn



Folie 21

Fotopunkte 8 bis 16



Folie 22

Visualisierung FD_029 (FP 12e)

südlich Marbach



Folie 23

The slide features a dark blue header with the text 'Visualisierung FD_029 (FP 12e)'. Below the header, a white box contains the text 'südlich Marbach'. The main image is a landscape photograph showing several wind turbines in the distance, behind a line of houses and green fields. In the top right corner, there is a small inset map with red stars and blue arrows, and labels '12c', '13c', and '12a'. At the bottom center, the text 'Folie 23' is displayed.

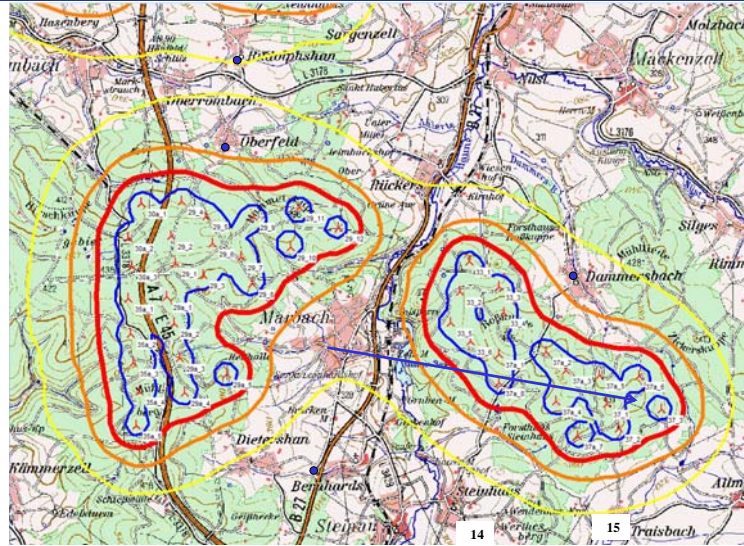
Marbach (FD_029)



Folie 24

The slide has a dark blue header with the text 'Marbach (FD_029)'. The main image is a landscape photograph showing a larger number of wind turbines in the distance, behind a village and rolling green hills. At the bottom center, the text 'Folie 24' is displayed.

Fotopunkt 16



Folie 25

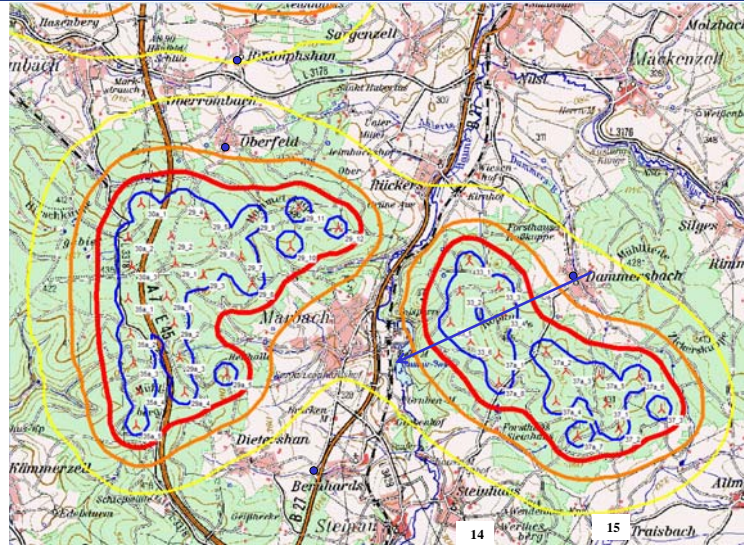
Visualisierung FD_033 (FP 16)

Ortsmitte Marbach



Folie 26

Fotopunkt 13



Folie 27

Visualisierung FD_033 (FP 13)

nordöstlich Dammersbach



Folie 28